

MEINE URLAUBSREGION



LENNESTADT & KIRCHHUNDEM

im Sauerland

DEINE GASTGEBER IN LENNESTADT & KIRCHHUNDEM

Zentral im Sauerland
mitten am Rothaarsteig





DEINE GASTGEBER.

**GENIESSE DEINE SCHÖNSTE
ZEIT IM JAHR!**

Wohlfühlen soll sich hier jeder Gast –
das ist unseren Gastgebern in Lennestadt &
Kirchhundem eine Herzensangelegenheit.



Freundliche Hotels und idyllische Landgasthöfe heißen alle willkommen, die komfortablen Service schätzen. Gemütliche, familiengeführte Pensionen öffnen ihre Türen in bewährter sauerländischer Gastfreundschaft. Behaglich ausgestattete Ferienwohnungen bieten viel Raum für individuelle Urlaubsgestaltung.

Unsere Hotels, Pensionen und Ferienwohnungen sind mit ihrem Service bestens auf besondere Wünsche ihrer Gäste eingestellt, seien es Wanderer, Fahrradfahrer oder Familien mit Kindern. Gerade kleine Gäste lieben es, auf einem echten Bauernhof zu übernachten.

Diese Gastlichkeit wird natürlich auch in unseren Gastronomiebetrieben gelebt. Ob zünftige Gasthäuser, renommierte Landhotels, kleine Bistros oder schmucke Cafés: Unsere Gastgeber servieren dir regionaltypische Köstlichkeiten ebenso wie internationale Spezialitäten mit einem herzlichen Sauerländer „Guten Appetit, woll?!“

INHALT

SERVICE 4
Informationen zu unseren Serviceangeboten, Klassifizierungen und Zertifizierungen, Tourist-Informationen, Gästekarten etc.

WANDERN 6
RADFAHREN 8
VITAL & FIT 9
AUSFLUGSZIELE 10

HOTELS 12
Seit mehr als 100 Jahren ist das Sauerland bekannt für seine besondere Gastfreundlichkeit. In unseren Hotels wirst du das sofort spüren.

GASTHÖFE & PENSIONEN 17
Wenn es etwas einfacher, aber mindestens genauso gemütlich und entspannend sein soll, sind unsere Gasthöfe und Pensionen die richtige Wahl.

FERIENHÖFE & BAUERNHÖFE 21
Urlaub auf dem Bauernhof oder einem der Ferien- u. Reiterhöfe ist besonders für Familien ein echtes und natürliches Erlebnis.

FERIENHÄUSER & -WOHNUNGEN / GRUPPENUNTERKÜNFTE 24
Vom "einsamen" Ferienhaus bis zur 5-Sterne Ferienwohnung bleiben bei uns in Lennestadt & Kirchhundem keine Wünsche offen.

KARTE 34

REISEBEDINGUNGEN / IMPRESSUM 36
Information zu Reisebedingungen, Impressum und Bildnachweise.

KONTAKT & ANREISE 38
Informationen zur Tourist-Information und der Anreise mit dem Auto und dem Zug.





Lieber Gast

Erlebe die natürliche Vielfalt - na(h)türlich in Lennestadt & Kirchhundem – zentral im Sauerland und mitten am Rothaarsteig. Die Urlaubsregion liegt inmitten des Naturparks Sauerland Rothaar-gebirge. Die Landschaft, die zu den schönsten des Sauerlandes zählt, lockt mit traumhaften Panoramen: endlose Horizonte, wilde Wiesen und grüne Kuppen der Hügel und Berge. Egal zu welcher Jahreszeit ... die Umgebung lädt ein, vielfältige Aktivitäten mit Na-turerlebnis zu verbinden. Sei es beim Wandern auf dem Rothaar-steig und den reizvollen, gut gekennzeichneten Wanderwegen, beim Radfahren auf und um den SauerlandRadring oder einfach beim Toben in der Natur mit den Kindern. Abseits von Hektik und Lärm laden gemütliche Ferienorte zu einem entspannenden Auf-enthalt ein. Das Beherbergungs- und Gastronomieangebot in der Urlaubsregion Lennestadt & Kirchhundem kommt verschiedenen Ansprüchen entgegen. Wandergerechte und familienfreundliche

Pensionen, Hotels sowie Ferienwohnungen und -häuser werden durch eine leistungsfähige Gastronomie ergänzt.

Auch "Urlaub auf dem Bauernhof" ist möglich – und sicherlich nicht nur für Familien mit Kindern ein besonderes Erlebnis, um Erholung und eine Auszeit im Grünen zu genießen. Dieses Gast-geberverzeichnis hilft dir, ein deinen Wünschen entsprechendes Urlaubsdomizil zu finden.

Suchst du noch Tipps und Infos z.B. für Touren per Pedes oder mit dem Fahrrad, für einen erlebnisreichen Familienurlaub oder tolle Ausflughighlights?

Wir freuen uns auf deine Fragen und helfen gerne weiter!

Tourist-Information

Lennestadt & Kirchhundem
Info-Counter / Servicestelle „WieWoWatt“
Hundemstr. 14, 57368 Lennestadt-Altenhundem
Öffnungszeiten:
Montag-Freitag: 8.00 - 18.00 Uhr
Samstag: 9.00 - 13.00 Uhr
Tel.: 02723-608800
www.lennestadt-kirchhundem.de
Mail: info@lennestadt-kirchhundem.de

Tourist-Informationen in den Kurorten:

Kur- und Verkehrsverein Oberhundem
im Haus des Gastes
Grubenweg 18
57399 Kirchhundem-Oberhundem
Tel.: 02723-72675
www.oberhundem.com
Mail: post@oberhundem.com

Verkehrs- und Kneippverein Saalhausen
Fasanenweg 3
57368 Lennestadt-Saalhausen
Tel.: 02723-8502
www.saalhausen.de
Mail: info@saalhausen.de

DB Die Bahn Agentur Lennestadt

Info-Counter / Servicestelle „WieWoWatt“
Hundemstr. 14, 57368 Lennestadt-Altenhundem
Tel.: 02723-608850
Öffnungszeiten:
Montag-Freitag: 8.00 - 18.00 Uhr
Samstag 9.00 - 13.00 Uhr

Gäste- & Kurkarte

- ÖPNV in Lennestadt, Kirchhundem und Schmallenberg inklusive
- kostenlose Angebote
- zahlreiche Vergünstigungen in der Region
- erhältlich bei teilnehmenden Gastgebern in der Region sowie den Kurorten Saalhausen und Oberhundem

Zu den Leistungen:
www.lennestadt-kirchhundem.de



Im Luftkurort Oberhundem und im Kneipp-Kurort Saalhausen wird ein Kurbeitrag in Höhe von 1,50 € pro Person und Nacht erhoben. Kinder bis 14 Jahre sowie Monteure sind von der Kurabgabe befreit. Der Kurbeitrag wird über den Vermieter abgerechnet.

Online-Information

Unter www.lennestadt-kirchhundem.de hast du die Möglichkeit, dich über unsere Urlaubsregion und die Preise der Gastbetriebe zu informieren.

Für die in diesem Verzeichnis enthaltenen Angaben und Preise mit der Gültigkeit für die Jahre 2026 / 2027 sind die jeweiligen Gastgeber verantwortlich. Für die Richtigkeit der Angaben kann keine Gewähr übernommen werden. Für Satzfehler, Auslassungen, Preisangaben usw. übernimmt die Tourist-Information Lennestadt & Kirchhundem keine Haftung.



Qualitätsgastgeber Wandbares Deutschland
Deutschlandweites Gütesiegel, mit dem Betriebe ausgezeichnet werden, die auf wander- und unterkunftstechnische Kernkriterien getestet wurden sowie wanderspezifische Wahlkriterien erfüllen.



ADFC-Qualitätsgastgeber
Fahrradfreundlicher Betrieb



Qualitätsbetrieb Rothaarsteig®
Wanderfreundlicher Betrieb mit besonderer Ausstattung und speziellem Service; regelmäßige Überprüfung der Qualitätskriterien.



Sauerland-Wandergasthöfe
Sauerländer Wandergasthöfe sind Wanderfachbetriebe, die sich auf die Bedürfnisse von Wanderern eingestellt haben.



Schmallenberger Kinderland
Ferien auf dem Bauernhof im Sauerland. Eine Kooperation von besonders familienfreundlichen Bauernhöfen im Sauerland.



Qualitätszeichen im Landtourismus:
LandUrlaub
Ein qualitätsgeprüfter LandUrlaub verspricht Naturerlebnis und Erholung pur im Grünen.



UrlaubsBauernhof
Auf einem qualitätsgeprüften UrlaubsBauernhof erlebst du Landwirtschaft hautnah. Genieße Erholung pur.



UrlaubsKinderhof
Genieße mit deinen Kindern erlebnisreiche Tage in komfortablen Ferienwohnungen oder Ferienhäusern auf dem Bauernhof.



UrlaubsReiterhof
Ferien auf dem Reiterhof für die ganze Familie, auch für Kinderreitferien ohne Eltern.



Landsichten Top Bewertet 2025
„Top Bewertet“ werden Betriebe, die anhand der Gästewertung einen außerordentlich positiven Bewertungsscore mit der Wertung „Ausgezeichnet“ (4,3 – 5 Punkte) haben.

Auflistung der Betriebe in diesem Verzeichnis:

Die Betriebe sind nach Kategorien (Hotels, Gasthöfe, Pensionen usw.) geordnet.

Int. Hotelklassifizierung (Dehoga)

für Hotels/Gasthöfe/Pensionen:

★★★ Unterkunft für hohe Ansprüche

S Superior – deutlich mehr Wertungspunkte als nötig

Die Klassifizierung des Gastgewerbes NRW ist freiwillig. Aus diesem Grund kann aus einer Nichtklassifizierung einzelner Betriebe kein Rückschluss auf deren Standards gezogen werden.

Piktogramme in den Gastgeberdarstellungen

- | | | | |
|------------------------------------|---|------------------|---------------------------|
| Allergikergerecht | Balkon / Terrasse | Café / Hausbar | Diät-Schonkost |
| E-Auto Ladesäule | Teilnahme Gästekarte / Kurkarte | Grillmöglichkeit | Hallenbad |
| Haustiere erlaubt bzw. auf Anfrage | Kamin | Liegewiese | Lift |
| Nichtraucher | Parkplatz | Restaurant | Sauna |
| Solarium | Über www.jennestadt-kirchhundem.de buchbar | | Wanderhütte / Gruppenhaus |
| WLAN | | | |

Abkürzungen in den Preistabellen

EZ	Einzelzimmer	DZ	Doppelzimmer
APP	Appartement	Fewo	Ferienwohnung
HP	Halbpension	Feha	Ferienhaus
VP	Vollpension	DU/WC	Dusche/WC
ÜF	Übernachtung mit Frühstück	ÜN	Übernachtung

Wichtiger Hinweis zur Preisdarstellung:

Hotels, Pensionen und Gasthöfe: Preis pro Person / Nacht
Ferienwohnung: Preis pro Wohnung / Nacht

Servicequalität Deutschland

Servicequalität wird in NRW groß geschrieben. Daher lassen sich immer mehr Betriebe mit dem Siegel ServiceQualität Deutschland in NRW zertifizieren.



Bitte beachte das Kleingedruckte auf Seite 36 und 37.



Unterkunft ist nach den Sternekriterien **des Deutschen Tourismusverbandes** geprüft und bewertet:
★★★ | ★★★★★ | ★★★★★ ein bis fünf Sterne = einfach bis erstklassig.

ZENTRAL IM SAUERLAND – MITTEN AM ROTHAAARSTEIG

WANDERN

Wandern ist mehr als Bewegung – Wandern ist wohl-tuend für den Körper, Balsam für die Seele und einfach nur gesund. Abwechslungsreiche Natur und grandiose Panoramen machen das Aktiv-Sein an der frischen Luft zum Fest für die Sinne.

Natur gibt es in unserer Urlaubsregion geradezu im Überfluss und mit allem, was die Herzen von Outdoor-Liebhabern höherschlagen lässt. Wandern, Nordic Walking, Spaziergehen und dabei die Landschaft genießen. Du findest bei uns weite Horizonte mit sanft schwingenden Bergen, weiches Licht auf verborgenen Waldlichtungen, frisches Wiesengrün in den Flusstälern oder am Wegesrand, weite blühende Landschaften und idyllische Fachwerkdörfer. Hier ist Draußen sein ein Genuss. Mach dich auf den Weg zu uns.

Das absolute Highlight in unserer Wanderregion ist der Qualitätsweg „Rothaarsteig“. Er führt 154km (davon rund 20km durch Lennestadt & Kirchhundem) über den Kamm des Rothaargebirges von Brilon bis Dillenburg und steht stellvertretend für die Qualität der „Sauerland-Wanderdörfer“, denen Lennestadt &

Kirchhundem angeschlossen ist. Diese Top-Wanderregion im Sauerland ist die bundesweit erste und größte Qualitätsregion in ganz Deutschland. Ergänzt wird das Angebot durch viele Natur-, Weit- und Rundwanderwege durch interessante Natur- und Kulturlandschaftserlebnisse.

Für Wanderungen auf oder zum Rothaarsteig bieten sich besonders die Wanderorte Heinsberg und Oberhundem (Gemeinde Kirchhundem) oder Saalhausen und Milchenbach (Stadt Lennestadt) an. Von diesen Orten aus markiert das Zeichen die zwischen 4 und 10km langen Zuwegungen zum Hauptweg, die sich auch als schöne Rundtouren eignen.

Wer mit der Bahn anreisen möchte (s. Seite 38 „Anreise“), kann am Wanderbahnhof Lennestadt-Altenhundem perfekt mit einem umweltfreundlichen Einstieg in unsere Wanderregion starten.





VEISCHEDER SONNENPFAD ... KURZ MAL RAUS

Nur 15km von der Sauerlandlinie [A45] entfernt, empfängt dich die sanft schwingende Landschaft des südlichen Sauerlandes. Genieße und entdecke auf dem 37km langen Qualitätsweg „Veischer Sonnenpfad“ imposante Höhen, würzige und klare Luft sowie grandiose Ausblicke ins Veisedetal mit seinen schmucken Fachwerkdörfern. Eine Wanderung von Ort zu Ort oder die ganze Runde, verbunden mit einer Einkehr und Übernachtung in einem der gemütlichen Betriebe der Gastronomie Veisedetal. Dieser abwechslungsreiche Rundwanderweg mit seinen sprichwörtlichen „Höhen und Tiefen“ bietet vielfältige Möglichkeiten für einen schönen Wanderaufenthalt.



ROTHAARSTEIG-SPUR – OBERHUNDEMER BERGTOUR

...unterwegs auf Eselspfaden

Entdecke und erlebe bei dieser aussichtsreichen 11,6km langen Tour verschlungene Pfade und faszinierende Panoramablicke. Unterwegs erwarten dich schroffe Felsen und die Möglichkeit zur Pause am „Alpenhaus“. Auf alten Eselspfaden und mit 446 zu bewältigenden Höhenmetern wird Wandern zum Genuss. Start- und Zielpunkt ist das Fachwerkdorf Oberhundem. Die Oberhundemer Bergtour ist Premiumweg des Deutschen Wandersiegels.



In unserem handlichen Pocket-Guide „Wandern in Lennestadt & Kirchhundem“ findest du viele weitere Wandertipps, Wegebeschreibungen und Kartenmaterial für Wanderstrecken unterschiedlicher Längen und Ansprüche.

Alle Infos unter:

www.lennestadt-kirchhundem.de/wandern



WANDERSPASS IM WINTER

Winterwanderer kommen bei ausgedehnten Spaziergängen und abwechslungsreichen Wanderungen voll auf ihre Kosten. Unsere Wanderwege sorgen – ob mit oder ohne Schnee – für Erlebnis und Naturgenuss.





RADFAHREN

Der SauerlandRading, Radfahren entlang der Lenne oder gemütliches Tourenradeln durch unsere Seitentäler machen Lennestadt & Kirchhundem zu einer beliebten Radreise-Region.



Egal, ob du auf dem 84km langen SauerlandRading im Zeichen der Fledermaus radelst oder auf der Lenneroute dem Flusslauf von der Lennequelle in Winterberg bis zur Mündung in die Ruhr bei Hohenlimburg folgst, Lennestadt & Kirchhundem liegt immer auf deinem Weg und lädt zum Urlaub ein. Besonders praktisch: Du kannst alle Touren direkt am Bahnhof in Lennestadt-Altenhundem starten.

www.sauerlandrading.de

Unsere Radtouren sind besonders für Familien geeignet, da sie größtenteils über gut ausgebaute Radwege in Tallagen führen und nur vereinzelt größere Steigungs- oder Gefällstrecken zu überwinden sind. Die nötige Energie kann in einem der vielen gemütlichen Gasthöfe oder Cafés entlang der Route getankt werden. Für E-Bike-Fahrer gibt es unterwegs zahlreiche Akku-Ladestationen.

Du kannst bei uns auch das Knotenpunktsystem des „Radnetzes Sauerland – Siegen-Wittgenstein“ für deine Tourenplanung nutzen. Bei „Radeln nach Zahlen“ einfach die Nummern der gewählten Strecke merken und der Beschilderung folgen. Unterwegs findest du an allen Knotenpunkten Übersichtskarten zur Orientierung. So kannst du spontan, je nach Lust, Laune und Wetter entscheiden, welchen Knotenpunkt du als nächstes ansteuern möchtest und individuelle Rundtouren planen.

Auch Rennradfahrer und Mountainbiker kommen voll auf ihre Kosten. Mit der Bike-Arena Sauerland haben wir viele interessante Tourentipps, die sowohl Bike-Vergnügen als auch sportliche Herausforderungen bieten, ausgearbeitet.

Alle Infos unter:

www.lennestadt-kirchhundem.de/radfahren



WELLNESS FÜR DIE SEELE – VITAL & FIT

Bei uns sind es oft nur wenige Schritte und du befindest dich in einer Wellness-Oase, wie sie größer, schöner, ursprünglicher und wohltuender nicht sein kann: der Natur.

Kraftspendender Ausgleich zum stressigen und reizüberfluteten Alltag, Körper und Geist mit neuer Energie und Vitalität auftanken – unsere Wälder und Landschaften machen es möglich. Entschleunigung ist unser Anspruch. Daran arbeiten wir gemeinsam

mit den Gastgebern, mit Therapeuten und Wellness-anbietern in unseren beiden Kurorten Saalhausen und Oberhundem.

Genieße sanfte und gesunde Aktivitäten wie Wandern, Nordic-Walking oder Radfahren und ergänze die sinnesfreudigen Angebote der Natur mit den Wellness- und Fitnessangeboten unserer Qualitätsgastgeber und Freizeitanbieter.

UNSERE KURORTE:

Kneipp-Kurort Saalhausen

Fachwerk und alte Baumbestände machen den Reiz des staatlich anerkannten Kneipp-Kurortes am Ufer der Lenne aus. Der Kurpark TalVITAL bietet mit seinem großzügigen, attraktiven Angebot an Erlebnispunkten nicht nur Ruhe zum Auftanken und Relaxen. Er ist auch ein beliebter Begegnungs- und Aufenthaltsort für Groß & Klein, für Jung & Alt geworden.

www.saalhausen.de

Luftkurort Oberhundem

Am Fuße des Rothaargebirges liegt der staatlich anerkannte Luftkurort Oberhundem. Das Dorf mit seinen alten Fachwerkhäusern bietet Gästen neben dem Kurpark ein abwechslungsreiches Aktivprogramm mit Sport, Erholung und Kultur.

www.oberhundem.com

Mehr Infos zu unseren Kurorten:





ACTION, ERLEBNIS UND WISSENSWERTES

Volles Programm für die ganze Familie – unser buntes Angebot an Freizeitaktivitäten und Attraktionen machen deinen Urlaub in Lennestadt & Kirchhundem kurzweilig, spannend und lehrreich.

Ob Mitfiebern mit Winnetou und Old Shatterhand beim Kampf gegen die bösen Gangster bei den Karl-May-Festspielen in Elspe, Eintauchen in die geheimnisvolle Pyramidenwelt des Galileo-Parks, Austoben und Klettern und Spaß haben bei spannenden Natur-, Tier- und Spielerlebnissen im PanoramaPark – bei uns gibt es ganz viel Abenteuer und Spielspaß in der nahen Umgebung.

Bei den deutschlandweit bekannten Karl-May-Festspielen findet jedes Jahr im Sommer eine neue spannende Inszenierung mit 60 Darstellern und über 40 Pferden auf der 100m breiten Naturbühne statt. Aufsehenerregende technische Effekte, Explosionen und realistische Actionszenen machen Elspe auch für den Nicht-Karl-May-Fan zu einem besonderen Live-Erlebnis. Es gibt für jeden fest reservierte und überdachte Sitzplätze, die ausgezeichnete Akustik sorgt für einen einmaligen Soundeffekt. Das Angebot der Karl-May-Festspiele Elspe wird abgerundet durch ein buntes Rahmenprogramm, so dass ein Besuch in Elspe zu einem außergewöhnlichen Ganztageserlebnis wird.

www.elspe.de

Hoch über dem Lennetal gelegen und schon von Weitem sichtbar liegt das heimliche Wahrzeichen der Region, die Sauerland-Pyramiden. In insgesamt vier

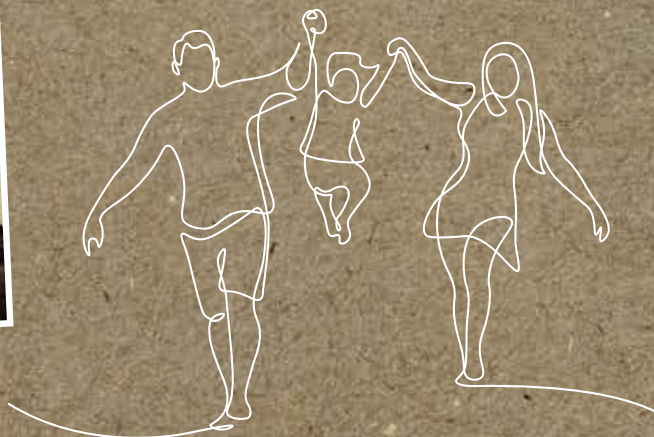
der sieben Pyramiden begeistert der Wissens- und Rätselpark GALILEO-PARK mit interessanten und außergewöhnlichen Ausstellungen. Hier wird auf unterhaltsame und doch anspruchsvolle Art und Weise Wissen vermittelt und Abenteuerleidenschaft geweckt. Die naturwissenschaftlichen Ausstellungen können von Frühjahr bis Herbst in den aufregend gestalteten Pyramiden bewundert werden. Auf das spielerische Lernen und Ausprobieren für Jung und Alt wird dabei ganz besonders Wert gelegt.

www.galileo-park.de

Echt wild! Lass den Alltag zu Hause und genieße auf 800.000qm eine tolle Kombination aus Wildpark, Natur, Spiel und Spaß für die ganze Familie im PanoramaPark. Das abwechslungsreiche Angebot an Attraktionen wie dem Fichtenflitzer, Rutschenparadies, Spiel- und Kletterburgen sowie Hüpfkissen und Riesentrampolin verspricht strahlende Kinderaugen. Das großräumige Wildgehege mit Wölfen und Luchsen, Rotwildherden, Mufflons, Bisons u.v.m. kann sowohl bei einer Wanderung auf den kilometerlangen und schön angelegten Wegen als auch mit dem Pano-Express entdeckt werden. Streichelzoo, Liegewiese und viele Rastmöglichkeiten laden zur Pause und Erholung ein. Übrigens: Es erwarten dich tolle neue Attraktionen wie Ramas Rutsch Riese, der höchste Rutschenturm Deutschlands!

www.panopark.de

Erlebnis Veisedetal – Der Veisedepark und der Veiseder Bilderbuchpfad sind ideal für Familienaus-



flüge, Spaziergänge und für alle, die Natur & Spaß kombinieren möchten.

Mit 17 Stationen lockt der Bilderbuchpfad für Lesespaß während eines gemütlichen Spaziergangs für die ganze Familie - vorbei an der plätschernden Veischede und grünen Wiesen. Der Mehrgenerationen-Spielplatz Veischedepark bietet Action, Bewegung und Spielgeräte für jedes Alter, seine zahlreichen Sitzmöglichkeiten laden zum Entspannen und Erholen ein.

Wer ganz hoch hinaus möchte, sollte unsere Aussichtstürme Hohe Bracht und Rhein-Weser-Turm besteigen. Wasserratten finden Badespaß in unseren beiden Hal-

lenbädern „Bad am Rothaarsteig“ und „Lenne Therme“ sowie in den Naturfreibädern in Bilstein und Saalhausen. Mikroabenteuer gibt es im Naturpark-Infocentrum mit seinen beiden Stationen in Saalhausen und Oberhundem. Und wer mehr Lust auf Erlebnisse auf großer Leinwand hat, der ist im Lichtspielhaus Lennestadt bestens aufgehoben. Kinderkino, Mädelsabend oder Überraschungs-Blockbuster machen den Kinobesuch zu einem ganz besonderen Event.

Alle Infos unter:

www.lennestadt-kirchhundem.de/ausflug





- 5 Übernachtungen in der gewählten Zimmerkategorie
- 5 x Schlemmer-Frühstücksbuffet
- 2 x abwechslungsreiches Themenbuffet
- 3 x mehrgängiges Schlemmermenü
- uvm.



Sie urlauben in unserem Ferienhotel mit Badelandschaft, Hallenbad 29°,
Warmsprudelbecken 32°, Sauna, Dampfbad und Wohlfühlstunden
- mitten im Grünen ruhen und genießen.

EZ: 6 | DZ: 18 | Apartments: 6

Ferienhotel-Café Haus Hilmeke
Haus Hilmecke 1
57368 Lennestadt-Haus Hilmecke
Telefon: 02723-91410
www.haus-hilmeke.de
info@haus-hilmeke.de



EZ: 2 | DZ: 8 | Fewo: 2 (bis 4 P.) | Baumhäuser: 2 (bis 6 P.)

Hotel Gasthof „Zu den Linden“
Hauptstraße 15
57399 Kirchhundem-Oberhundem
Telefon: 02723-72625
www.gasthof-zu-den-linden.de
info@gasthof-zu-den-linden.de



Hotel Haus Rameil ★★★



UNSER ANGEBOTSTIPP

„Petri Heil“ – Ein echter Traum für jeden Petrijünger! Genießen Sie zwei entspannte Tage im Angelpark „Sauerländer Anglerglück“ in Verbindung mit 2 Übernachtungen in unserem Hotel.

Bereits seit über 120 Jahren bewirbt unsere Familie liebevoll ihre Gäste. Genießen Sie gemeinsam mit uns die schönsten Tage des Jahres in unserem gepflegten Hotel, zentral gelegen im Kneipp-Kurort Saalhausen. Der großzügig angelegte Garten mit Grillplatz und Liegewiese laden Sie ein zum Entspannen und träumen. Nur wenige Schritte von unserem Hotel entfernt beginnt direkt der TalVITAL-Bewegungspark, mit verschiedenen Wasser- und Landschaftserlebnissen direkt an der Lenne. Hier kommen Jung und Alt voll auf Ihre Kosten. Naturerlebnis bieten außerdem die vielen gut gekennzeichneten Wanderwege sowie Radtouren z.B. auf dem SauerlandRadring, der direkt durch Saalhausen verläuft. Lassen Sie laue Sommerabende in unserem Biergarten bei leckeren regionalen Gerichten und kühlen Sauerländer Getränken ausklingen. Unsere Zimmer sind gemütlich eingerichtet und verfügen über Dusche/WC, Telefon, TV und Föhn. Wir freuen uns, Sie in unserem Hause empfangen und verwöhnen zu dürfen.

EZ: 5 | DZ: 10 | 3-Bett: 3

ÜF ab 46 €



Hotel Haus Rameil
Winterberger Straße 49
57368 Lennestadt-Saalhausen
Telefon: 02723-91510
www.haus-rameil.de
hotel-rameil@t-online.de

Hotel Landhaus Lennepers-Führt ★★★



Idyllisch und ruhig gelegen, im kleinen Ort Selbecke, begrüßen wir Sie in unserem gemütlichen Landhotel. Als Ausgangspunkt für Wanderungen und Radtouren liegen wir hier einfach ideal. Genießen Sie Natur pur und herrliche Tage der Unbeschwertheit inmitten des Rothaargebirges! Perfekt also für Ihren nächsten Urlaub oder eine kleine Auszeit zwischendurch. Unsere beliebtesten Freizeit- und Aktivangebote haben wir in unseren attraktiven Arrangements integriert. Neu: Seit 2021 haben wir zusätzlich zu unseren gemütlichen Gästezimmern auch eine liebevoll eingerichtete Ferienwohnung.

Gastronomie

Entdecken Sie das Beste aus Küche und Keller in unserem stilvoll eingerichteten Restaurant oder in einer der beiden gemütlichen Landhaus-Stuben. Freuen Sie sich auf abwechslungsreiche und regionale Speisen, welche wir Ihnen à-la-carte oder im Rahmen der Halbpension anbieten. An einem reichhaltigen Frühstücksbuffet können Sie sich für den Tag stärken.

DZ: 15 | Fewo: 1 (bis zu 4 Personen)

ÜF ab 66 €



Hotel Landhaus Lennepers-Führt
Selbecke 21, 57399 Kirchhundem-Selbecke
Telefon: 02723-72744
www.landhaus-lennepers-fuehrt.de
info@landhaus-lennepers-fuehrt.de





Hotel Tiefenhagen Sauerland



Das Hotel Tiefenhagen Sauerland in Lennestadt-Bonzel liegt in der Nähe des Biggesees, in wunderschöner Lage mitten im idyllischen Sauerland. Entspannen Sie beim Urlaub im Grünen bei endlosen Waldspaziergängen und frischer Waldluft. Oder genießen Sie die gut ausgebauten Radwege und radeln Sie weiter zu all den schönen Orten, die unsere Region zu bieten hat. Auch Motorräder können sich auf den wunderschönen Berg- und Serpentinstraßen des Sauerlandes austoben. Für jeden ist etwas dabei - sowohl im Sommer als auch im Winter wird es Ihnen in diesem schönen Teil Deutschlands nie langweilig. Skifahren in Winterberg ist nur eine Autostunde entfernt, und im Sommer erwartet Sie in der Nähe das Elspe Festival mit Wilder-Western-Atmosphäre mit Cowboys und Indianern.

In unserem Restaurant können Sie verschiedene Gerichte oder ein leckeres Getränk an der Bar genießen. Im Sommer ist unser Panoramagarten geöffnet, wo Sie ein gutes Glas Bier mit einer leckeren Mahlzeit genießen können. Wir begrüßen Sie in unserem idyllischen Veischedetal, um alles zu genießen, was das schöne Sauerland zu bieten hat.

EZ: 2 | 2-Bett: 5 | 2-Bett (superior): 4 | Familienzimmer: 4

ÜN ab 75 €



Hotel Tiefenhagen Sauerland

Tiefenhagen 10, 57368 Lennestadt-Bonzel

Telefon: 02721-9837785, www.hotel-tiefenhagen-sauerland.de

info@hotel-tiefenhagen-sauerland.de

Landhotel Klaukenhof ★★★★★



UNSER ANGEBOTSTIPP

Wohlfühlwochenende
2 ÜN + HP + Planwagenfahrt
+ Grillabend + Kegeln
ab 180,00 € pro Person im DZ,
20,00 € EZ-Zuschlag / Nacht

Ein herzliches „Gurren daag bi us!“ „Woll“- Kommen auf dem Klaukenhof – Ihrem Erlebnishotel im Sauerland! Auf typisch sauerländer Art möchten wir Sie im Sauerland, in unserem Hotel begrüßen. Auf dem über 225 Jahre alten Klaukenhof treffen Tradition und Moderne liebevoll aufeinander. Hier kümmern wir uns bereits in der dritten und vierten Generation persönlich um unsere Gäste. Gruppen zu bewirten und zu unterhalten ist seit Beginn unser Metier.

Pfiffige Rahmenveranstaltungen, wie z.B. das Sauerländer Schützenfest mit Vogelschießen, die Planwagenfahrt durch die Kitzelfichten, die Waldbauerngaudi, Winterspiele, Biertastings und vieles mehr werden Gruppen, Clubs und Vereinen geboten. Unser Haus liegt in einem idyllischen Tal, frei von Durchgangsverkehr, umgeben von Wäldern und Wiesen – nicht weit von den bekannten Orten Elspe, Schmallenberg, Winterberg entfernt. Der ideale Ort, für Vereinsfahrten, Betriebsfeiern, Familientreffen, Probewochenenden, Busgruppen, Seminare und Tagungen.

EZ: 3 | DZ: 28

ÜF ab 68 €



Landhotel Klaukenhof
Hammecketal 4
57368 Lennestadt-Burbecke
Telefon: 02725-22010
www.klaukenhof.de
info@klaukenhof.de



Landhotel Voss ★★★★★



UNSER ANGEBOTSTIPP

Sauerland Verwöhnwoche
Einfach mal abschalten, entspannen und sich's gut gehen lassen!
5/7 Übernachtung mit Schlemmer-Frühstücksbuffet
5/7 Mehrgang-Menüs
2 x Kaffee mit hausgemachtem Kuchen und Waffelspezialitäten uvm.

Wellness, Wandern, Urlaub pur – zu Gast bei Freunden. Eingebettet im TalVITAL, direkt am Kurpark gelegen, finden Sie unser gepflegtes Familienhotel im Sauerländer Romantikstil. Erleben Sie die einzigartige Landschaft des Sauerlandes auf einer unserer geführten Wanderungen oder entspannen Sie im Außenbereich am Ufer der Lenne. Bodenständige Küche mit viel Liebe zu Detail zubereitet, versehen mit dem gewissen Etwas. So kann man unsere Küche im Landhotel Voss beschreiben. Gepaart mit dem behaglichen Ambiente der Gaststube und des Restaurants, bieten wir Ihnen ein wunderbares Genusserlebnis. Entspannung, Erholung, wohltuende Ruhe, all das hält unser Wellnessbereich für Sie bereit. Sperren Sie den Alltag aus, genießen Sie mit allen Sinnen und lassen Sie sich verwöhnen nach allen Regeln der Kunst. Der Spa- und Wellnessbereich im Landhotel Voss bietet Ihnen auf über 300 qm alles, was das Herz des Wellness-Fans höherschlagen lässt.

EZ: 5 | DZ: 21 | Suiten: 2

ÜF ab 99 €



Landhotel Voss
Winterberger Straße 36
57368 Lennestadt-Saalhausen
Telefon: 02723-91520
www.hotel-voss.de
info@hotel-voss.de



Hotel Flurschütz



Das Hotel Flurschütz finden Sie in zentraler, aber ruhiger Lage des Kneipp-Kurortes Lennestadt-Saalhausen. Direkt am Rothaarsteig-Zuweg sowie anderen Spazier- und Wanderwegen gelegen. Bei uns finden Sie Ruhe, Erholung und die besten Voraussetzungen für einen gesunden und aktiven Urlaub.

In unserem Restaurant verwöhnen wir Sie mit Köstlichkeiten, die wir aus natürlichen und nachhaltig produzierten Zutaten herstellen. Probieren Sie unsere selbstgebrauten Biere!

EZ: 4 | DZ: 11

ÜF ab 50 €



Hotel Flurschütz

Auf der Jenseite 11, 57368 Lennestadt-Saalhausen

Telefon: 02723-91460

www.hotel-flurschuetz.de, info@hotel-flurschuetz.de

Hotel Schweinsberg ★★★



Egal, ob Sie zum Feiern, für ein paar Tage der Erholung oder zu einem Seminar zu uns kommen. Mit Familie, Freunden, Kollegen, allein oder zu zweit: Die ungezwungene, rustikale Atmosphäre des Hotel Schweinsberg bietet den richtigen Rahmen – und nachts einen ruhigen, erholsamen Schlaf!

Lassen Sie sich nach einem erlebnisreichen Tag in unserem Restaurant kulinarisch verwöhnen oder verbringen Sie ein paar schöne Stunden auf unserer hauseigenen Kegelbahn.

DZ: 35 | EZ: 3

ÜF ab 73 €



Hotel Schweinsberg

Fredeburgerstraße 23, 57368 Lennestadt-Langenei

Telefon: 02723-80990

www.hotel-schweinsberg.de, hotel.schweinsberg@t-online.de

Hotel Kramer



Im idyllischen Veisedetal gelegen, freuen wir uns, Sie im Hotel Kramer zu begrüßen. Unser Hotel ist eine Stätte gepflegter Gastlichkeit und ein gern gewähltes Ziel zu jeder Jahreszeit. Zur Verfügung stehen ein gemütliches Restaurant und eine urige Gaststube, Biergarten und zwei Kegelbahnen.

Sonntags Ruhetag.

EZ: 2 | DZ: 15 | 3-Bett: 2 | Suite: 1

ÜF ab 50 €



Hotel Kramer

Bonzeler Straße 7, 57368 Lennestadt-Bonzel

Telefon: 02721-98420

www.hotel-haus-kramer.de, info@hotel-haus-kramer.de



Gasthaus Mester G★★★★



Wir heißen Sie herzlich willkommen im Gasthaus Mester! Die familiäre Atmosphäre und die gemütliche Einrichtung unseres Hauses garantieren Ihnen einen angenehmen Aufenthalt. Von unserem Haus aus erreichen Sie schnell die tollen Ausflugsziele der Region, wie beispielsweise das Elspe Festival, den Galileo-Park oder aber auch zahlreiche schöne Wanderwege. Für weiteren Spielspaß und Action sorgt die hauseigene Kegelbahn.

DZ: 3 | 3-Bett: 2 | Fewo: 1 (bis zu 5 Personen)

ÜF ab 39,50 €



Gasthaus Mester

Hunold-Rump-Str.87, 57368 Lennestadt-Oedingen

Telefon: 02725-2201860

www.gasthaus-mester.de

info@gasthaus-mester.de

Gasthof Kaiser



Das Sauerland von seiner schönsten Seite kennenlernen: Unsere Unterkunft bietet eine gemütlich eingerichtete Ferienwohnung für fünf Personen, ein Doppelzimmer mit tollem Ausblick in schöner ruhiger Lage und drei 4-Bett-Zimmer für Familien oder befreundete Paare. Frühstück ist inklusive. Im hauseigenen Restaurant werden leckere, frische und hausgemachte Speisen zubereitet. Zahlreiche Wandermöglichkeiten und Ausflugsziele wie der PanoramaPark Sauerland liegen in unmittelbarer Nähe.

DZ: 1 | 4-Bett: 3 | Fewo: 1 (bis zu 5 Personen)

ÜF ab 50 €



Gasthof Kaiser

Rinsecker Straße 48-50, 57399 Kirchhundem-Rinsecke

Telefon: 02723-72710

www.gasthof-kaiser-online.de, gasthof.kaiser@t-online.de

Landgasthof | Café Gut Ahe



Ausspannen, Ruhe finden, Urlaub machen. Hier bei uns im Landgasthof | Café Gut Ahe ist das noch möglich. In idyllischer Einzellage mit walddreicher Umgebung können Sie von Anfang an entspannen. Freuen Sie sich auf ein paar erholsame Tage in unserem Landgasthof im südlichen Sauerland.

DZ: 10 | Fewo: 3 (bis zu 6 Personen)

ÜF ab 62 €



Landgasthof | Café Gut Ahe

Ahe 1, 57399 Kirchhundem-Ahe; Telefon: 02723-92530

www.GutAhe.de, info@GutAhe.de



Pension Möser



Unsere familiär geführte Pension liegt direkt im Ortskern des male-
rischen Fachwerkörtchens und Kneipp-Kurortes Saalhausen. Frisch
gestärkt nach einem reichhaltigen Frühstück ist unser Haus der ideale
Ausgangspunkt für eure Radtour auf dem SauerlandRading oder
Wandertouren rund um Saalhausen oder in der Umgebung. Der Bewe-
gungs- und Erholungspark TalVITAL befindet sich in unmittelbarer Nähe
unseres Hauses. Hier könnt ihr euch auf einen Barfußpfad, Spielplätze,
Hängematten, Tretbecken und vieles mehr freuen.

Zahlreiche Einkehrmöglichkeiten, das Naturerlebnisbad und der Sport-
platz sind ebenfalls fußläufig in nur wenigen Minuten erreichbar.

Unsere gemütlichen und modern eingerichteten Zimmer verfügen über
DU/WC, Fön, TV und WLAN. Zudem stehen ein Gemeinschaftsraum, der
Frühstücksraum und der Garten zur Mitnutzung zur Verfügung.

DZ: 4 | EZ: 2

ÜF ab 36,50 €



Pension Möser
Auf der Jenseite 13
57368 Lennestadt-Saalhausen
Telefon: 02723-80200
www.pension-moeser.com
kontakt@pension-moeser.com



GÄSTEKARTE

JETZT VORTEILE ENTDECKEN



Bauernhofpension Wiebelhaus-Mester



Gastfreundschaft ist bei uns nicht nur ein Wort. Sie verbringen Ihren Aufenthalt in freundlicher, familiärer und entspannter Atmosphäre. Unsere Gäste schätzen besonders die schöne Lage, die Ruhe und die Aussicht. Das Elspe Festival ist von unserem Haus aus bequem erreichbar. Übrigens: Unser Haus liegt direkt am Jakobsweg, der von Paderborn nach Köln führt. Pilger können sich ihren Pilgerpass bei uns abstempeln lassen. Ihr Gastgeber ist für Gespräche aufgeschlossen und zeigt Ihnen auch gern die Kapelle in Altenvalbert.



DZ: 6 | 3-Bett: 1 | Fewo: 1 (für 4 Personen)

ÜF ab 40 €



Bauernhofpension Wiebelhaus-Mester

Oberelsper Str. 29, 57368 Lennestadt-Altenvalbert

Telefon: 02721-3289

wiebelhaus-mester.holiduhost.com, wiebelhaus-mester@t-online.de

Pension / Ferienwohnungen Allebrodt ★★ ★★ / ★★ ★★ ★★



Sie haben die Wahl in gemütlich eingerichteten Einzel- od. Doppelzimmern ohne Frühstück oder in einer unserer 4 Ferienwohnungen (mit Zusatzbett od. Schlafcouch möglich) zu wohnen. Überdachte Sitzmöglichkeiten befinden sich vor dem Haus und grillen ist bei unserer Gartenhütte möglich. Der Ort Bilstein mit seiner historischen Burg und Freizeitmöglichkeiten wie Naturschwimmbad, Crossgolfanlage mit Kinderspielfeld sowie schönen Wanderwegen lädt zur Erholung ein.



EZ: 2 | DZ: 5 | Fewo: 4 (bis zu 4 Personen)
Familienzimmer mit 2 Schlafzimmern (für 3-4 Personen)

ÜN ab 48 €



Pension Allebrodt

Werth 9, 57368 Lennestadt-Bilstein, Telefon: 02721-717258

www.pension-allebrodt.de, info@pension-allebrodt.de

Pension Hessmann



Entspannen Sie in ruhiger, angenehmer Umgebung im TalVITAL!

Unsere modern und gemütlich eingerichteten Zimmer verfügen über ein eigenes Bad mit Dusche/WC, Sat-TV, kostenlosem WLAN und einem Balkon. In unserem Frühstücks- und Aufenthaltsraum erwartet Sie eine Sitzzecke mit Sat-TV und Gesellschaftsspielen, sowie ein Kühlschrank mit Getränken. Unsere großzügige Gartenanlage befindet sich direkt hinter dem Haus und lädt zum Entspannen und Verweilen ein.

DZ: 4 (Einzelbelegung möglich)

ÜF ab 35 €



Pension Hessmann

Winterberger Straße 32, 57368 Lennestadt-Saalhausen, Telefon: 02723-8602

www.pension-hessmann.de, info@pension-hessmann.de

Bauernhofpension *** & Ferienwohnungen Bertram ***



Willkommen in Ihrer Sauerländer Urlaubspension mit Herz. Unsere Unterkunft liegt im Südsauerland, mitten im Wald und abseits von Straßenlärm und Alltagsstress. Neben der Pension betreiben wir auch noch richtige Landwirtschaft, auf unserem Hof gibt es Kühe und Rinder, Obstbäume und zwei kleine Hunde.

DZ: 2 | EZ: 2 | Fewo: 1 (für 2 bis 4 Personen)

ÜF ab 40 €



Bauernhofpension & Ferienwohnungen Bertram

Mark 1, 57399 Kirchhundem-Mark, Telefon: 02764-7677

www.pension-bertram.de, kontakt@pension-bertram.de



Bauernhofpension Hermes ****



Unsere gemütliche Pension liegt, eingebettet zwischen Wäldern und Wiesen, am Fuße des Rothaargebirges. Sie ist der ideale Ausgangspunkt für Wanderungen und Radtouren und bietet Kindern mit Spielplatz und Streichelzoo viel zu Entdecken. Wir freuen uns auf Ihren Besuch!

DZ: 7

ÜF ab 34,50 €



Bauernhofpension Hermes

Emlinghausen 9, 57399 Kirchhundem-Emlinghausen

Telefon: 02723-2295, www.haus-hermes.de, info@haus-hermes.de



Ferienhof Pohl ★★ ★★ / ★★ ★★ ★★



Mitten im Sauerland, umgeben von Wald und Wiesen, liegt unser Hof im kleinen Dorf Lennestadt-Milchenbach. Zehn gemütliche Ferienwohnungen mit 3 und 4 Sterne Zertifizierung für 2 bis 6 Personen sind voll ausgestattet und sollen Ihren Urlaub zum unvergesslichen Erlebnis werden lassen.

Urlaub in familiärer Atmosphäre mit einem abwechslungsreichen Programm für Groß und Klein – dafür steht unser Hof. Ob bei Regen oder Sonnenschein, derweil die Kleinen sich in dem großen Spielraum mit Tischtennisplatte, dem Heuboden mit Schaukel, auf dem Spielplatz oder bei den zahlreichen Tieren auf unserem Hof austoben, sorgt die große Liegewiese oder unser Café für Entspannung bei der Großen. Da Erholung aber auch durch den Magen geht, bieten wir Ihnen auf Wunsch ein leckeres Frühstücksbuffet, Brötchenservice, leckeren selbstgebackenen Kuchen, Kaffee- und Teespezialitäten sowie diverse Kaltgetränke und Eis an. Wir freuen uns auf Sie!

Fewo: 10 (für 2 bis 6 Personen)

ÜN ab 75 €



Ferienhof Pohl
Kählingstr. 15
57368 Lennestadt-Milchenbach
Telefon: 02972-2306
www.ferienhof-pohl.de
info@ferienhof-pohl.de



Natürlich Heimes – Ferienhof mit Herz ★★ ★★ ★★



Herzlich Willkommen auf unserem idyllischen Familienhof im Bundesgoldsdorf Milchenbach – fernab von Straßenlärm und Hektik. Hier könnt ihr in der unberührten Natur Kraft tanken und eine ruhige Familienzeit genießen. Während Ihr Erwachsenen entspannt, können sich Eure Kinder nach Herzenslust austoben. Freut euch auf unsere Streichtiere, die Ponys, den Spielplatz, die offene Spielscheune mit vielen Fahrzeugen und unsere vielfältigen Hofaktionen wie Basteln und Stockbrot für die ganze Familie. Entdeckt die Kraft der Natur - alleine oder gemeinsam mit uns auf einer unserer Walderlebniswanderungen mit Kräuterkunde. Die kostenfreien Ausflugsziele der TaVITAL Schatzkarte runden euren Aufenthalt perfekt ab. Landluft. Lachen. Lieblingsmomente. Bei uns ist Erholung nicht nur ein Wort, sondern ein Erlebnis! Unsere Wohnungen sind liebevoll und familiengerecht ausgestattet. Gerne könnt ihr auch als Gruppe anreisen. Wir bieten bis zu 25 Personen ein gemütliches Zuhause auf Zeit an. Grundrisse, weitere Informationen zu den Wohnungen und unseren Extras (Brötchenservice, u. m.), findet ihr auf unserer Homepage.

Ankommen. Aufatmen. Wohlfühlen. Bis bald!

Fewo: 5 (für bis zu 7 Personen)

ÜN ab 64 €



Ferienhof Heimes
Kählingstraße 7 + 9, 57368 Lennestadt-Milchenbach
Telefon: 0151-14282941 oder 02972-961772
www.ferienhof-heimes.de, info@ferienhof-heimes.de

Ferienhof Verse



Lust auf einen erlebnisreichen Urlaub im Sauerland? Dann ist unser Ferienhof eine gute Adresse, ein idealer Ausgangspunkt, um die einzigartige Natur des Naturparks Sauerland Rothaargebirge zu entdecken. Unser Traditionshof grenzt unmittelbar an das Naturschutzgebiet Melbecketal-Rübenkamp mit seinen einzigartigen Buchenwäldern und Blumenwiesen. Ringsherum laden die ausgezeichneten Wanderwege zu Tagestouren ein. Für Camper stehen vier Stellplätze mit Strom und Trinkwasser zur Verfügung (ab 16 € pro Nacht). Wir freuen uns auf Sie.

Feha: 1 (bis zu 3 Personen) | Feho: 2 (bis zu 5 Personen)

ÜN ab 84 €



Ferienhof Verse

Melbecke 1, 57368 Lennestadt-Melbecke, Telefon: 02721-3784
www.hof-verse.de, info@hof-verse.de

Ferienwohnungen „Lennehof“



Landurlaub im Kneipp-Kurort Saalhausen in traumhafter Lage direkt am TalVITAL Bewegungspark. Unser gepflegter Ferienhof mit Pferdepension bietet Erholung und Erlebnisse für kleine und große Tier- und Naturfans, aber auch für Wanderfreunde und Radsportler. Entspannen Sie in Ihrer modernen Ferienwohnung mit eigener Terrasse und Blick auf unsere Weiden und die Saalhauser Berge. Spielplatz, Reitmöglichkeit, Streicheltiere, 2 Reitpferde sowie 2 Mini-Ponys, Kinderspielfahrzeuge, Grillhütte runden das Ganze ab.

Feho: 2 (für bis zu 5 Personen)

ÜN ab 69 €



Ferienwohnungen „Lennehof“

Lennehof 1, 57368 Lennestadt-Saalhausen
Telefon: 02723-919327, www.lennehof.de, lennehof@gmx.de

Ferienwohnungen Heinemann's Hof ★★ ★ / ★★ ★ ★ / ★★ ★ ★ ★



UNSER ANGEBOTSTIPP

Unser Gästehaus mit 3 Fehos für bis zu 16 Personen ist ideal für Treffen im Familien- & Freundeskreis

Ihr Urlaubs-Zuhause ist eine liebevoll eingerichtete Ferienwohnung mit Blick auf die Weiden. Die Kinder werden am Liebsten draußen bei den Tieren sein. Die vielen Pferde und Ponys spielen bei uns die Hauptrolle. Unsere Gästekinder werden beim Umgang mit den Ponys liebevoll angeleitet und können täglich Ponyreiten oder am kindgerechten Reitunterricht teilnehmen. Und dann gibt's noch das Hofcafé, den Wald und die vielen attraktiven Ausflugsziele in der Umgebung zu entdecken.

Feho: 12 (für 2 – 8 Personen)

ÜN ab 85 €



Heinemann's Hof

Im Brauck 4, 57368 Lennestadt-Kickenbach
Telefon: 02723-8308
www.heinemannshof.de, info@heinemannshof.de

Ferienhof Richard *** / *****



Einmal Bauer sein! In unseren fünf Ferienwohnungen können sich Kinder und Erwachsene diesen Traum erfüllen und unsere Tiere und das Hofleben hautnah miterleben. Bei herrlicher Einzelhoflage und komfortablen Wohnungen ist das Erholung für die ganze Familie. Wir freuen uns auf Ihren Besuch!

Fewo: 5 (bis zu 6 Personen)

ÜN ab 59 €



Ferienhof Richard

Haus Petmecke 2, 57368 Lennestadt-Grevenbrück, Telefon: 02721-12295
www.bauer-richard.de, info@bauer-richard.de

Ferienhof Rüßmann



Unser familienfreundlicher Ferienhof liegt am Waldrand zwischen Feldern und Wiesen. Er bietet Familien beste Bedingungen für erholsamen Urlaub. Neben den gemütlich eingerichteten Ferienwohnungen bietet unser Hof viele Spielmöglichkeiten für Kinder und liegt nur wenige Minuten entfernt vom Elspe Festival.

Fewo: 4 (für bis zu je 4 Personen)

ÜN ab 96 €



Ferienhof Rüßmann

Kaiser-Otto-Straße 68, 57368 Lennestadt-Elspe, Telefon: 02721-2302
www.ferienhof-ruessmann.de, info@ferienhof-ruessmann.de



Eibens Fachwerkhaus



Genießen Sie erholsame Tage in unserer 120 m² großen Maisonette Ferienwohnung in einem historischen Fachwerkhaus.

Die Lage ist ideal: am Zubringer des Rothaarsteigs, in unmittelbarer Nähe zum Biggese, Skigebiet Fahlenscheid, Elspe Festival, Atta-Höhle, Rhein-Weser-Turm und dem Panorama Park gelegen. Nur ein kurzer Spaziergang vom Aussichtsturm Hohe Bracht entfernt, dem Wahrzeichen des Kreises Olpe auf 588m Höhe.

Die Wohnung bietet Platz für bis zu 6 Personen und verfügt über drei Schlafzimmer mit einem Masterbad im Obergeschoss, einem lichten, großzügigen Wohn- und Essbereich mit Gäste WC im Erdgeschoss und zusätzlich über eine große möblierte Balkonterrasse.

Moderne Ausstattung mit Kamin, Fußbodenheizung, WLAN, 2TV, Sekretär, Waschmaschine und Wäschetrockner, E-Bike-Verleih, E-Ladestation, Fahrrad- und Skikeller. Ein nahegelegener Fischteich bietet Ruhe inmitten der Natur. Der Obstgarten vor dem Haus lädt zum Verweilen ein.

Perfekt für Familien und befreundete Paare die Natur, die vier Jahreszeiten, Abenteuer und Entspannung suchen.

Wir freuen uns auf Ihren Besuch!

FeWo: 1 (bis zu 6 Personen)

ÜN ab 100 €



Eibens Fachwerkhaus

Auf'm Bruch 3, 57399 Kirchhundem

Telefon: 0151-53162427

ferien@haus-eiben.de, www.haus-eiben.de

Ferienwohnungen Finken-Hof ★★★★★



Urlaub im alten Bauernhof – mitten im Kneipp-Kurort Saalhausen – direkt am Lenneufer.

Wir bieten Ihnen 3 Ferienwohnungen für 2-4 Personen mit insgesamt bis zu 10 Betten im gehobenen Standard mit reichlich Komfort bis ins Detail. Traumhafte Betten in separaten Schlafzimmern, neue Einbauküchen, wunderschöne Wohnzimmer, neue Badezimmer, ein großer Garten mit Terrassen, viel Sonne, Liegebereich, Wintergarten... Die Wohnungen liegen sehr zentral (20 Meter zum Bäcker, 100 Meter zum Lebensmittel-laden) in direkter Nähe zum Landhotel Voss in Saalhausen.

Gerne können Sie als Gast in einer der Ferienwohnungen den Service des Landhotel Voss nutzen. Dort steht Ihnen ein frisch renoviertes und neugestaltetes Hallenbad sowie ein gemütlicher Wellnessbereich mit Sauna zur Verfügung. Regional – bodenständig und dennoch pfiffig präsentiert sich der Gastronomiebereich im Landhotel Voss. Auch hier stehen die Türen für Sie als Gast im Finken-Hof offen.

Fewo: 3 (bis zu 4 Personen)

ÜN ab 125 €



Ferienwohnungen Finken-Hof

Auf der Jenseite 3

57368 Lennestadt-Saalhausen

Telefon: 02723-91520

www.hotel-voss.de/finkenhof

info@hotel-voss.de

Ferienwohnungen Vogelsang ****



Das Haus wurde neu erbaut und im Sommer 2018 eröffnet. Es befinden sich vier barrierefreie und 50 m² große Ferienwohnungen in unserem Haus, die ganzjährig zu vermieten sind. Alle Wohnungen sind gemütlich, geschmackvoll und sehr hochwertig eingerichtet. Die Wohnungen verfügen über Echtholzböden, ein Ledersofa sowie eine gutausgestattete Küche mit Spülmaschine und Induktionsherd sowie eine große Terrasse oder einen Balkon. Ein großes Bad mit ebenerdiger Dusche und wahlweise ein oder zwei Schlafzimmer bieten bis zu vier Personen die Möglichkeit auf einen erholsamen Urlaub.

Eine Sehenswürdigkeit im Kneipp-Kurort Saalhausen ist der TalVITAL Kurpark mit seinen Teichen, den zahlreichen Landschafts- und Wassererlebnissen, dem Musikpavillon und der Kneippanlage. Zudem bietet Saalhausen viele Rundwanderungen, sowie die Gelegenheit zur gemütlichen Einkehr in einem der schönen und gemütlichen Cafés oder Restaurants.

Fewo: 4 (für bis zu 4 Personen)

ÜN ab 84 €



Ferienwohnungen Vogelsang

Vogelsang 3
57368 Lennestadt-Saalhausen
Telefon: 02431-81007, Mobil: 0175-5375175
www.fewo-sauerland-mueller.de
herbert.m@fewo-saalhausen-mueller.de



Ferienhäuser Traumblick und Alpenzauber



Ökologische Ferienhäuser – neu gebaut 2023 und 2025 – für jeweils bis zu 5 Personen aus massivem Fichtenholz mit Naturholzböden und Altholz. Voll ausgestattet. Ruhige Lage am Südhang mit Blick über das Bundesgolddorf Milchenbach. Jedes Ferienhaus verfügt über eine eigene abgeschiedene Terrasse (jeweils nach Süden/Westen ausgerichtet). Beide Häuser haben einen schönen Blick nach Süden hin auf den Ort Milchenbach und die umliegenden Wälder.

Feha: 2 (bis zu 5 Personen)

ÜN ab 105 €



Ferienhäuser Traumblick und Alpenzauber

An der Högge 8, 57368 Lennestadt-Milchenbach
Telefon: 0151-53757829, www.ferienhauspohl.de, h.pohl73@gmx.de



Ferienwohnung 1789



Auf ins Grüne! Verbringen Sie entspannte Tage in der charmanten Ferienwohnung im historischen Fachwerkhaus von 1789, gelegen im malerischen Burbecke. Auf zwei Etagen erwarten Sie eine gemütliche Wohnküche, 2 Doppelzimmer, 1 Einzelzimmer, ein Bad mit Dusche und Wanne sowie ein WC. Der idyllische Garten mit Terrasse lädt zum Verweilen ein. Die Wohnung ist voll ausgestattet – Bettwäsche und Handtücher sind inklusive. Perfekt für Naturliebhaber! Die großzügige Wohnung bietet Platz für bis zu 5 Gäste. Haustiere sind nicht erlaubt.

Fewo: 1 (bis zu 5 Personen)

ÜN ab 85 €



Ferienwohnung 1789

Antoniusstraße 18a, 57368 Lennestadt-Burbecke

Telefon: 0171-8622054, Ferienwohnung-Burbecke@gmx.de

Ferienwohnung Rosenberger Sauerland



Unsere gemütliche Ferienwohnung in Bilstein bietet auf 54 m² Platz und Komfort für 2 Erwachsene und 2 Kinder (bis 14 Jahre). Sie verfügt über ein Wohnzimmer mit einem Luftbett für 2 Kinder, eine voll ausgestattete Küche, ein Schlafzimmer und ein Badezimmer mit Dusche. Der Balkon lädt zur Entspannung und zum Relaxen ein. Attraktive Rad- und Wanderwege (z.B. der Veischeder Sonnenpfad) liegen nahezu direkt vor unserer Haustür. Ein Besuch der vielen familienfreundlichen Ausflugs-/Freizeitmöglichkeiten in der Umgebung runden den Aufenthalt ab. Parkplatz sowie ein Abstellraum für Motorrad und Fahrrad sind vorhanden. Hier macht Urlaub Spaß!

Fewo: 1 (für 2 bis 4 Personen)

ÜN ab 66 €



Ferienwohnung Rosenberger Sauerland

Gerberweg 7, 57368 Lennestadt-Bilstein, Telefon: 0160-7808422

www.fewo-rosenberger-sauerland.de, rosenberger-l@t-online.de





Ferienwohnung Schwalbennest



Ob zu zweit, mit Familie oder Freunden - im Schwalbennest finden Sie Komfort und Wohlfühlatmosphäre in jeder Jahreszeit.
Ausstattung: Eigener Hauseingang, ruhige Lage, Wohnzimmer, Schlafzimmer, Esszimmer mit Schlafcouch, voll ausgestattete Küche und Bad. Waschmaschine und Trockner stehen gegen Gebühr zur Verfügung. Überdachte und freie Terrasse, somit haben bis zu 4 Personen in der 70 qm großen Wohnung ausreichend Platz.

Fewo: 1 (bis zu 4 Personen)

ÜN ab 60 €



Ferienwohnung „Schwalbennest“

Schwalbenstr. 16, 57368 Lennestadt-Saalhausen

Telefon: 0157-71426533 oder 0172-5685114

schwalbennest.holiduhost.com, u.grobbel@freenet.de

Ferienwohnung Stratmann



Sie sind auf der Suche nach Ruhe und Erholung abseits von Autolärm? Dann sind Sie bei uns genau richtig! Wir heißen Sie herzlich Willkommen in unserer Ferienwohnung „Stöppel“. Die Wohnung liegt im gleichnamigen kleinen Örtchen Stöppel auf 518m ü. NN und bietet direkten Anschluss an zahlreiche Wanderwege. Bei traumhaften Ausblicken können Sie die Seele baumeln lassen und neue Kraft für den Alltag tanken. Zahlreiche Ausflugsziele sind nur wenige Autominuten entfernt.

Fewo: 1 (bis zu 6 Personen)

ÜN ab 100 €



Ferienwohnung Stratmann

Stöppel 2, 57368 Lennestadt-Stöppel

Telefon: 02723-8221

Stoeppel-wind@t-online.de



Ferienwohnung „LenneTraum“



Erleben Sie auf 142m² mit bis zu 8 Personen einen traumhaften Sauerland-Urlaub in unserer neuen und hochwertig ausgestatteten Ferienwohnung, in ruhiger Lage und nur wenige Meter entfernt vom TalVITAL-Kurpark und dem Zentrum des Kneipp-Kurortes Saalhausen. Unsere komfortabel eingerichtete Ferienwohnung erstreckt sich über 2 Etagen und verfügt über insgesamt 3 Schlafzimmer und ein Bad. Die moderne und vollausgestattete Küche, das geräumige Wohnzimmer mit angebundenem Essbereich sowie der 16 m² große Balkon runden das «Wohlfühl»-Angebot ab.

Fewo: 1 (für bis zu 8 Personen + 2 Kleinkinder)

ÜN ab 100 €



Ferienwohnung „LenneTraum“
 Hanfgarten 3, 57368 Lennestadt-Saalhausen
 Telefon: 0176-81920776
www.lennetraum.de, fewo-lennetraum@email.de

Ferienwohnungen Alfes



Es erwartet Sie eine schöne Ferienwohnung mit herrlichem Panoramablick vom höchstgelegenen Ort Halberbracht in Lennestadt. Die Wanderwege beginnen 300m vor der Haustür. Wir bieten ein gemütliches Zuhause für Ihren Urlaub. Unsere Ferienwohnungen verfügen über ein Schlafzimmer mit Doppelbett und Einzelbett, einen Wohnraum mit Couch und Schrankbett, ein Bad mit DU/WC sowie eine vollausgestattete Küche mit Spülmaschine und Essecke.

Fewo: 2 (bis zu 5 Personen)

ÜN ab 65 €



Ferienwohnungen Alfes

Hasterbergstraße 4, 57368 Lennestadt-Halberbracht

Telefon: 02721-82613

www.fewo-sauerland-alfes.de, ingridalfes@web.de

Ferienwohnungen Gut Vasbach



In unmittelbarer Nähe zum Rothaarsteig befindet sich unsere «Mühle» auf dem Gut Vasbach - ein denkmalgeschütztes Fachwerkhaus mit 2 modern eingerichteten Ferienwohnungen für Familien und Wanderfreunde. Umgeben von Wäldern und Hügeln ist unser Haus der perfekte Ausgangspunkt zum Wandern und Entspannen.

Fewo: 2 (bis zu 6 Personen)

ÜN ab 80 €



Ferienwohnungen Gut Vasbach

Vasbach 3, 57399 Kirchhundem

Telefon: 0173-5200200

www.gut-vasbach.de, info@gut-vasbach.de

Ferienwohnungen Haus Sonnenblick



Herzlich willkommen im Haus Sonnenblick! Unser Ferienhaus liegt in ruhiger und idyllischer Lage am Ortsrand vom Luftkurort Oberhundem in unmittelbarer Nähe des Kurparks. Von Oberhundem starten tolle Wanderwege. Der Rothaarsteig-Zubringer sowie die Oberhundemer Bergtour führen direkt am Haus entlang. Auf der zum Haus gehörenden Liegewiese befinden sich Sonnenliegen, Sitzgruppen und eine Grillmöglichkeit. Für Kinder stehen Schaukel, Sandkasten und Tischtennisplatte bereit.

Fewo: 2 (für bis zu 6 Personen)

ÜN ab 50 €



Ferienwohnungen Haus Sonnenblick

Schanzenweg 10, 57399 Kirchhundem-Oberhundem

Telefon: 02723-72607

www.schulte-brinker.de, post@schulte-brinker.de

Ferienwohnungen „Haus an der Lenne“



Das Haus an der Lenne befindet sich zentral im alten Ortskern von Saalhausen. Erleben Sie ihren Urlaub, egal, ob familiengerecht, sportlich oder einfach zum Entspannen in direkter Lage zum TalVITAL Kurpark und inmitten der Saalhauser Berge.

In dem neu renovierten Haus befinden sich zwei hochwertige und 90m² große Ferienwohnungen mit vollausgestatteter Küche mit Spülmaschine, zwei Schlafzimmern, einem Bad mit Fußbodenheizung sowie einem Ess- und Wohnbereich.

Fewo: 2 (bis zu 4 Personen)

ÜN ab 80 €



Ferienwohnungen „Haus an der Lenne“

Hanfgarten 6, 57368 Lennestadt-Saalhausen, Telefon: 0170-5266860
www.hausanderlenne.de, info@hausanderlenne.de



Ferienwohnungen Schneider



Einfach mal raus? Entspannen - Erholen - Erleben
Dann fühlen Sie sich in unseren Ferienwohnungen „Auf'm Kornboden“ oder „Auf'm Hühnerstall“ in dem kleinen Örtchen Hachen bei Lennestadt-Elspe sicher wohl! Denn das Sauerland hat für jeden etwas zu bieten: Egal, ob Groß oder Klein, ob Sie ein Wochenende oder ein paar ruhige Tage zum Entspannen, Wandern, Radfahren oder Ausschlafen suchen. Genießen Sie die freien Tage weg vom Alltagstrubel und kommen Sie uns besuchen!

Fewo: 2 (bis zu 4 Personen)

ÜN ab 90 €



Ferienwohnungen Schneider

Hachen 1, 57368 Lennestadt-Hachen, Telefon: 02721-7190880
www.ferienwohnung-schneider-hachen.de
info@ferienwohnung-schneider-hachen.de

Ferienwohnungen „Zum Hasenbahnhof“



Erleben Sie die Natur des schönen Sauerlandes hautnah. Unsere Ferienwohnungen befinden sich mitten im Wald in Kirchhundem-Brachthausen in herrlicher Alleinlage mit angrenzendem Wildgehege. Starten Sie von uns Ihre Wanderung, Fahrradtour oder Motorradtour durch das Rothaargebirge. Und lassen Sie es sich nicht entgehen, die zahlreichen Sehenswürdigkeiten und Attraktionen zu sehen, die die Umgebung für Sie bereithält.

Fewo: 3 (bis zu 4 Personen)

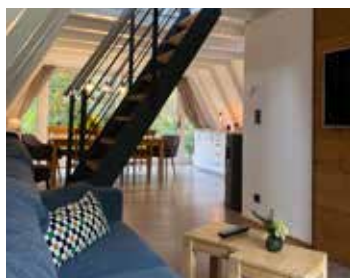
ÜN ab 65 €



Ferienwohnungen „Zum Hasenbahnhof“

Schartenbergweg 13, 57399 Kirchhundem-Brachthausen
Telefon: 02723-4590
www.zum-hasenbahnhof.de, info@zum-hasenbahnhof.de

Nurdachhaus Sauerland



Unser Ferienhaus liegt idyllisch am Waldrand von Oberhundem, mit schönem Blick ins Tal und herrlicher Ruhe. Auf der sonnigen Terrasse und im großen Garten könnt Ihr entspannen, grillen oder am Feuer sitzen. Drinnen erwarten Euch zwei gemütliche Schlafräume mit fünf Betten, eine moderne Küche, Pelletofen, WLAN & Internet-TV, Spielsachen für Groß und Klein. Bettwäsche, Handtücher und Endreinigung sind inklusive – ankommen, wohlfühlen, genießen. Der beliebte Wild- und Freizeitpark PanoramaPark ist nur wenige Minuten entfernt.

Feha: 1 (bis zu 5 Personen)

ÜN ab 93 €



Nurdachhaus Sauerland

Feriendorf 19, 57399 Kirchhundem-Oberhundem
www.nurdachhaus-sauerland.de, info@nurdachhaus-sauerland.de

Auszeit im Bauwagen



Wer Einfachheit und Ruhe sucht, in der Natur entspannen möchte oder ein kleines Abenteuer erleben will, ist hier genau richtig! Der liebevoll eingerichtete Bauwagen steht unter alten Birnbäumen auf einer Obstwiese abseits der großen Straßen. Sonnig und mit schöner Aussicht auf Wiesen, Fachwerkhäuser und den Sonnenuntergang!

Fewo: 1 (bis zu 2 Personen) | weitere in Zelt mgl.

ÜN ab 49,40 €



Auszeit im Bauwagen

Hachen 2, 57368 Lennestadt-Hachen; Telefon: 02721-840335
www.auszeit-im-bauwagen.de, bauwagen_hachen@gmx.de

Försterhaus Gnoerich



Unsere Ferienwohnungen befinden sich auf einem 3000 Quadratmeter großen Grundstück mit Bachlauf und Forellenteich. In nur wenigen Minuten zu Fuß erreichen Sie den Ortskern und den Kurpark mit Kneipp- und Wellnessanlagen. Alle Einkaufsmöglichkeiten sind vor Ort. Bitte um persönliches Gespräch für die Buchung.

Fewo: 2 (für bis zu 5 Personen)

ÜN ab 59 €



Försterhaus Gnoerich

Goldammerstraße 3, 57368 Lennestadt-Saalhausen
Telefon: 04103-3660, hedi-straubel@t-online.de

Ferienwohnung Richter



Herzlich willkommen im idyllischen Luftkurort Oberhundem. In unserem kleinen Dorf, geprägt durch das Wasserschloss „Adolfsburg“ und die vielen liebevoll gepflegten Fachwerkhäuser, können Sie Ruhe und Erholung finden. Die 73 m² große Wohnung verfügt über zwei separate Schlafräume und eine Schlafcouch.

Fewo: 1 (bis zu 5 Personen)

ÜN ab 60 €



Ferienwohnung Richter

An der Hardt 51, 57399 Kirchhundem-Oberhundem, Telefon: 02723-72674
ferienwohnung-richter.holiduhost.com, mechthild_richter@t-online.de

Ferienwohnung Dömer



Erleben Sie die natürliche Schönheit des Sauerlands und verbringen Sie erlebnisreiche Tage bei uns im Grünen. Unsere Fewo liegt am Waldrand ohne Durchgangsverkehr und bietet viel Ruhe zum Erholen und Entspannen. Sie ist umgeben von gut ausgeschilderten Wanderwegen sowie dem Rahrbacher Poesieweg.

Fewo: 1 (bis zu 4 Personen)

ÜN ab 50 €



Ferienwohnung Dömer

Zur Hardt 8, 57399 Kirchhundem-Rahrbach
Telefon: 02764-7210, 0176-51925630
www.ferienwohnung-doemer.de, doemer.ch@t-online.de

Ferienwohnung Kebben



Herzlich willkommen in unseren gemütlichen Ferienwohnungen, in der Nähe des Rothaarsteiges, ruhig und ländlich gelegen. Unsere ebenerdigen Ferienwohnungen (45qm und 77qm) verfügen über je 1-2 Schlafzimmer mit Doppelbett, eine vollausgestattete Küche mit Spülmaschine, Essecke und je 1-2 Bädern mit DU/WC.

Fewo: 2 (für 2 bis 5 Personen)

ÜN ab 65 €



Ferienwohnung Kebben

Selbecke 75, 57399 Kirchhundem-Selbecke, Telefon: 02723-73289
ferienwohnung-kebben.vacation-bookings.com, familiekebben@web.de

Ferienwohnung Riedel-Fronz



Gönnen Sie sich ein paar herrlich erfrischende Tage in unserer 70m² großen Ferienwohnung im Kneipp-Kurort Saalhausen. Nutzen Sie den großen Garten zum Entspannen oder tanken Sie neue Kraft bei einer Wanderung in den Saalhauser Bergen. Wir heißen Sie herzlich bei uns willkommen!

Fewo: 1 (für bis zu 5 Personen)

ÜN ab 68 €



Ferienwohnung Riedel-Fronz

Habichtstraße 8, 57368 Lennestadt-Saalhausen, Telefon: 02723-8699
riedel-fronz.vacation-bookings.com, flu271155@yahoo.de

Ferienwohnung Schloss Adolfsburg



Genießen Sie die Stille hinter dicken Burgmauern. Die fast vollständig vom Wassergraben umgebene Wohnung bietet Platz für zwei Erwachsene und zwei Kinder. Die ursprünglichen Gewölbedecken und Natursteinwände sorgen für Burg-Flair und bietet einen optimalen Ausgangspunkt zur Erkundung der schönen Umgebung.

Fewo: 1 (bis zu 4 Personen)

ÜN ab 80 €



Ferienwohnung Schloss Adolfsburg Fam. Koch
Hauptstr. 1, 57399 Kirchhundem-Oberhundem
Telefon: 02166-9984002, schlossadolfsburg@yahoo.de

Ferienwohnung Schober



Gemütliche 50 m² Ferienwohnung für bis zu 4 Personen mit Wohnzimmer (Schlafcouch), voll ausgestatteter Küche, Schlafzimmer und Bad. WLAN, TV, Waschmaschine und Parkplatz vorhanden. Privater Außenbereich mit offener Terrasse lädt zum Entspannen und Genießen ruhiger Urlaubstage ein.

Fewo: 1 (bis zu 4 Personen)

ÜN ab 70 €



Ferienwohnung Schober
Talstraße 12, 57399 Kirchhundem-Heinsberg, Telefon: 0176-83083860
www.fewo-schober.de, info@fewo-schober.de

Ferienwohnung Waldzauber ★★★★★



Willkommen in der Ferienwohnung Waldzauber in Lennestadt-Saalhausen! Genießen Sie Ruhe und Natur im Heilklimatischen Kurort direkt am Rothaarsteig. Die moderne Wohnung (90 m²) mit zwei Schlafzimmern, Balkon, WLAN und Wallbox für E-Autos bietet Komfort für Paare und Familien. Perfekt zum Wandern, Radfahren und Entspannen.

Fewo: 1 (für bis zu 4 Personen)

ÜN ab 90 €



Ferienwohnung Waldzauber
Schwalbenstr. 8, 57368 Lennestadt-Saalhausen
Telefon: 0160-34505489, Fewo-Waldzauber@web.de
waldzauber-saalhausen.vacation-bookings.com

Ferienwohnung Sunnenviul



Urlaub auf dem Weissenstein. Genießen Sie ruhige und erholsame Tage im Grünen bei wunderschöner Aussicht auf die Berge des Südsauerlandes. Die Natur beginnt direkt vor der Haustür. Die unmittelbare Nähe zum Wald mit einem breiten Wegenetz lädt zu Spaziergängen, Wanderungen, Mountainbike- oder Radtouren ein.

Fewo: 1 (bis zu 4 Personen)

ÜN ab 60 €



Ferienwohnung Sunnenviul
Weissenstein 5, 57368 Lennestadt-Halberbracht, Telefon: 02721-9478996
www.sunnenviul.de, sunnenviul@online.de

Reinhard-Quint-Hütte



Willkommen in der Reinhard-Quint-Hütte! Gemütliche Selbstversorgerhütte für Gruppen bis 24 Personen mit moderner Edelstahlküche, barrierefreien Duschen, Schank- & Aufenthaltsraum, Grillhaus und Feuerstelle. Hunde sind willkommen! 300 €/Tag + 110 € Endreinigung. Wir freuen uns auf euch!

Zimmer für max. 24 Personen

ÜN ab 300 €



SGV Langenei e.V.
An der Hardt 14, 57368 Lennestadt-Langenei
Telefon: 02723-80433, www.sgv-langenei.de, gdirk@gmx.net



Lennestadt-Kirchhundem

Attendorn

Finnentrop

Borghausen

Grevenbrück

Melbecke

Theten

Germaniahütte

Bonzel

Bonzelerham

Kirchveischede

Bilstein

Oberveischede

Schmellenberg

Einsiedelei

Fahlenscheid

Kruberg

Welschen Ennest

Rahrbach

Silber

Kulturgut Schrabber

Kreuztal / Steigen

Olpe

-  Bahnhof
-  Tourist-Info/Naturpark-Infozentrum
-  Hallenbad
-  Freibad
-  Schiffahrt
-  Cross-/Minigolf-Anlage
-  Rothaarsteig
-  SauerlandRadrings
-  Seelenorte
-  Naturerlebnis (Klippen, Felsen)
-  Kurpark



MEINE URLAUBSREGION

LENNESTADT & KIRCHHUNDEM

im Sauerland

Cobbenrode / Eslohe

Obervalbert

Elsperhusen

Oedingen

Oedingenberg

Bracht

Brenschede

Oberelspe

Habecke

Burbecke

Hachen

Halberbracht

Galileo-Park / Bergbaumuseum Siciliaschacht

Lennestadt

Stöppel

Hundesossen

Schmallenberg

Störmecke

Saalhausen

Milchenbach

Panoramablick Alpenhaus

Kirchhundem

Bettinghof

Herrntrop

Selbecke

Erlhof

Schwartmecke

Oberhundem

Oberhundemer Klippen

Wüdinghausen

Böminghausen

Rinsecke

Marmecke

PanoramaPark

Rhein-Weser-Turm

Rüspe

Albaum

Albaumer Klippen

Emlinghausen

Mark

Wirme

Ahe

Kohlhagen

Brachthausen

Heinsberg

Entenbrück

Hilchenbach





DAS KLEINGEDRUCKTE: RECHTE UND PFLICHTEN

Wie immer im Geschäftsleben geht es auch bei der Zimmerreservierung nicht ohne rechtliche Regelungen. Die vom Gast veranlasste und vom Beherbergungsbetrieb vorgenommene Zimmerreservierung begründet zwischen beiden ein Vertragsverhältnis, den sogenannten Gastaufnahmevertrag [Beherbergungsvertrag], der wie alle Verträge von beiden Vertragspartnern einzuhalten ist. Nach Gesetz und ständiger Rechtsprechung beinhaltet er unter anderem folgende Regelungen:

1. Der Gastaufnahmevertrag ist abgeschlossen, sobald ein Zimmer bestellt und zugesagt oder - falls eine Zusage aus Zeitgründen nicht mehr möglich war - kurzfristig bereitgestellt ist.
2. Der Abschluss des Gastaufnahmevertrages verpflichtet die Vertragspartner zur Erfüllung des Vertrages, gleichgültig auf welche Dauer der Vertrag abgeschlossen ist.
3. Der Gastgeber ist verpflichtet, bei Nichtbereitstellung des Zimmers dem Gast Schadenersatz zu leisten.
- 4a. Der Gast ist verpflichtet, bei Nichtinanspruchnahme der vertraglichen Leistungen den vereinbarten oder betriebsüblichen Preis zu bezahlen, abzüglich der vom Gastgeber ersparten Aufwendungen.



4b. Die Einsparungen betragen nach Erfahrungssätzen bei den Übernachtungen in Ferienwohnungen 10%, bei Übernachtungen/Frühstück 20% des Übernachtungspreises, bei Halbpension 30%, bei Vollpension 40% des Übernachtungspreises.

5a. Der Gastgeber ist nach Treu und Glauben gehalten, nicht in Anspruch genommene Zimmer nach Möglichkeit anderweitig zu vergeben, um Ausfälle zu vermeiden.

5b. Bis zur anderweitigen Vergabe des Zimmers hat der Gast für die Dauer des Vertrages den nach Ziff. 4 errechneten Betrag zu bezahlen.

6. Ausschließlicher Gerichtsstand ist der Betriebsort. Stornokosten können Sie mit dem Abschluss einer Reise-Rücktrittskosten-Versicherung vermeiden. Auf Wunsch sendet Ihnen Ihr Gastgeber mit der Reservierungsbestätigung einen entsprechenden Antrag zu. Diese Versicherung können Sie auch in jedem Reisebüro abschließen.

Wenn Sie Ihre Wahl getroffen haben, wenden Sie sich unmittelbar an den Gastgeber Ihrer Wahl. Im Normalfall erhalten Sie dann als Belegungsbestätigung eine Antwortkarte. Lassen Sie sich jedoch auch die Angaben bestätigen, die Sie für wichtig halten. Bedenken Sie bei telefonischen Auskünften: Diese "wiegen" nicht so schwer wie schriftliche und können leider leichter vergessen werden.

Garantieren können auch wir nicht, dass das Gebotene Ihren Vorstellungen entspricht, denn die Geschmäcker sind bekanntlich verschieden. Jedoch haben Sie ein Angebot in den Händen, von dem wir glauben, dass auch für Sie das Richtige dabei ist.

Das Unterkunftsverhältnis basiert auf den von den Betrieben gelieferten Unterlagen, für deren Vollständigkeit und Richtigkeit keine Gewähr übernommen wird. Für Satzfehler, Auslassungen, Preisangaben usw. übernimmt der Herausgeber keine Verantwortung.

Bei einer Gültigkeit dieses Gastgeberverzeichnisses von 2 Jahren sind Abweichungen im Preisbereich nicht auszuschließen. Alle Preisangaben erfolgen in EURO.

Die Tourist-Information Lennestadt & Kirchhundem als Herausgeber dieses Gastgeberverzeichnisses ist nicht Reiseveranstalter/-vermittler im Sinne des § 651 ff BGB. Das Verzeichnis dient lediglich der Absatzförderung und Information. Aus falschen Angaben oder nicht erfüllten Leistungszusagen des jeweiligen Leistungsträgers kann keine Schadensersatzpflicht gegenüber dem Herausgeber dieses Prospektes abgeleitet werden.

Impressum:

Herausgeber:

Tourist-Information Lennestadt & Kirchhundem
Hundemstraße 18
57368 Lennestadt-Altenhundem

Druck:

Layout & Design:

Werbeagentur WERBSTAT, 59955 Winterberg,
www.werbstatt.info

Bildnachweis:

Klaus-Peter Kappest; Sabrinity;

Björn Lülff Fotografie; Holidu;

Gastgeber aus Lennestadt & Kirchhundem



DEIN WEG ZU UNS

Unsere Urlaubsregion liegt mitten im schönen Sauerland und ist nur rund eine Autostunde vom Ruhrgebiet oder Rheinland entfernt. Lennestadt & Kirchhundem eignen sich perfekt für einen Familienurlaub auf dem Land, einen Kurztrip zum Wandern und Radfahren oder Tagesausflüge mit Freunden.

...MIT DEM AUTO

- von Norden und Süden über die A45 und B55 (Autobahn-Ausfahrt Olpe, B55 Richtung Lennestadt),
- aus Richtung Westen über die A4/A45, (Autobahn-Ausfahrt Olpe B55 Richtung Lennestadt),
- aus Richtung Osten über die A44/B55 (Autobahn-Ausfahrt Anröchte, B55 Richtung Meschede).

...MIT DEM ZUG

- über die Regional-Strecke Essen-Siegen (Von Hagen und Siegen gibt es Verbindungen im Halb-Stunden-Takt)

Zielbahnhöfe:

Lennestadt: Altenhundem, Grevenbrück, Meggen

Kirchhundem: Kirchhundem, Welschen-Ennest



KONTAKT & ANREISE

Tourist-Information

Lennestadt & Kirchhundem

Hundemstraße 18

57368 Lennestadt

Telefon: 02723-608800

info@lennestadt-kirchhundem.de

www.lennestadt-kirchhundem.de

ÖFFNUNGSZEITEN:

Mo. - Fr.: 8.00 - 18.00 Uhr

Sa.: 9.00 - 13.00 Uhr



Verkaufsstelle des Memorys:

WIE Wo WATT
in Lennestadt



SPIEL-SPASS FÜR DIE GANZE FAMILIE

mit dem Memory der Urlaubsregion Lennestadt & Kirchhundem!

Erkunde zusammen mit den verschiedenen Bauernhoftieren die vielfältigen Freizeitangebote in Lennestadt & Kirchhundem. Die Charaktere, darunter Hanna Hase, Pferd Paul, Hund Heino, Schaf Susi, Kater Kurt, Schwein Sigi und Karla Kuh erleben bei der Lennestadt & Kirchhundem Edition des Memorys tolle Freizeitabenteuer in der Urlaubsregion.

Der Spiele-Klassiker umfasst 56 liebevoll gestaltete Karten und wird alle begeistern! Jedes Kartenpaar zeigt die regionalen Lieblingstiere bei ihren Freizeitaktivitäten.

Das individuelle Memory kann unter anderem im WieWoWatt in Lennestadt-Altenhundem (Hundemstraße 14) erworben werden.

Der Preis für das Spiel beträgt 13,95 €.



Auf unsere Natur.



Mit Felsquellwasser® gebraut.